

Scena Wspólna



Centrum Sztuki
Dziecka w Poznaniu

Kontakt:

W razie pytań związanych z dostępnością wydarzenia skontaktuj się z Martą Maksimowicz, koordynatorką dostępności:

telefon: 884 936 747 (możesz kontaktować się także przez WhatsApp)

e-mail: dostepnosc@csdpoznan.pl

Adres:

ul. Brandstaettera 1 / ul. Za Cytadelą, Poznań



Możliwości dojazdu:

- **tramwajem** → najbliższy przystanek tramwajowy to: PASIEKA (linie tramwajowe nr 3, 7, 10);
- **rowerem** → przed budynkiem Sceny Wspólnej znajduje się stojak na rowery.
- **samochodem** → naprzeciwko Sceny Wspólnej (tuż przy Parku Cytadela) są miejsca parkingowe. Na terenie Sceny Wspólnej znajdują się oznaczone miejsca parkingowe dla osób z niepełnosprawnościami;



Przestrzeń Sceny Wspólnej:

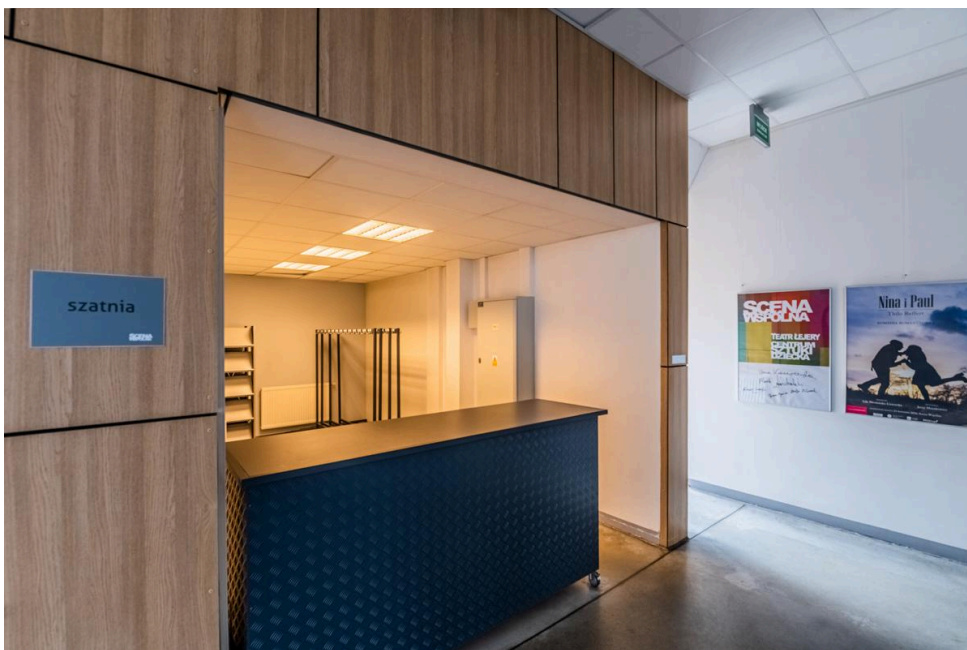
- **wejście do Sceny** znajduje się na parterze, w budynku nie ma pięter:



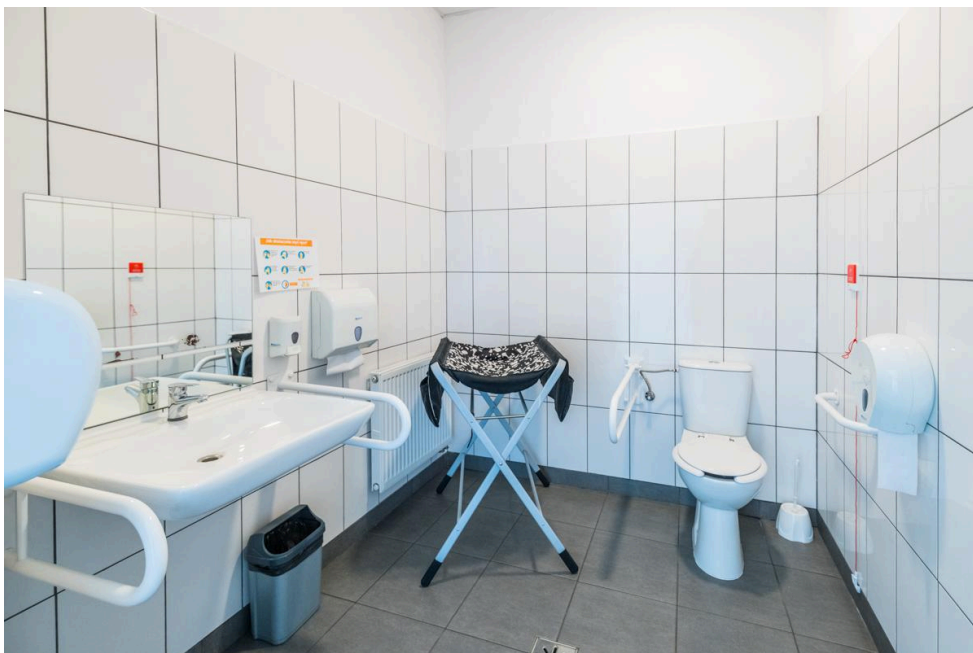
- po lewej stronie od wejścia do budynku znajduje się **kasa biletowa oraz sklepik z gadżetami i książkami**. Przestrzeń przy kasie jest otwarta, więc możesz korzystać z niej, jeśli poruszasz się na wózku lub jesteś osobą niskorosłą:



- **szatnia** znajduje się po lewej stronie od wejścia do budynku. Możesz zostawić w niej kurtkę lub bagaż:



- **toalety** znajdują się po lewej stronie od wejścia do budynku, na końcu korytarza. Środkowa toaleta jest przystosowana do potrzeb osób z niepełnosprawnością ruchową. W tej toalecie znajduje się **przewijak dla dzieci** oraz **system przywoływania alarmowego**. Możesz wypożyczyć **materac do przewijania osób dorosłych**, jeśli go potrzebujesz, powiedz o tym osobie z obsługi Sceny (są to osoby noszące zielone identyfikatory);



- **przejścia i korytarz** są szerokie, znajdują się w nim ławki i stoliki, z których można korzystać, poruszając się na wózku. Nie ma tu żadnych progów;



- **wejście na widownię** znajduje się na końcu korytarza w prawej części budynku;



- możesz przebywać na widowni na wózku;
- możesz zostawić wózek dziecięcy w przestrzeni Sceny, gdy wchodzisz z dzieckiem na wydarzenia na widownię.

Porozumiewanie się:

- osoba pracująca w kasie posługuje się Polskim Językiem Migowym. Zapewniamy **dyżur tłumaczki PJM**
- (w środy w g. 17.00 - 18.00 i soboty w g. 11.00 - 12.00).
Aby skontaktować się z tłumaczką, przyślij nam wiadomość (sms, video) na numer telefonu: 884 936 747 lub email na adres: dostepnosc@csdpoznan.pl
- w Scenie Wspólnej znajduje się **pętla indukcyjna** (w przestrzeni Dużej Sceny);
- przestrzenie są opisane w **alfabecie Braille'a**.



Bilety na wydarzenia:

- asystentka lub asystent osoby z niepełnosprawnością może kupić bilet na każde wydarzenie w Scenie Wspólnej **w cenie 1 zł**. Aby to zrobić, trzeba zaznaczyć taką opcję podczas zakupu biletu online. Osoba z niepełnosprawnością powinna mieć ze sobą legitymację lub zaświadczenie, aby okazać je wraz ze zniżkowym biletem asystenta lub asystentki;
- bilety można kupować na stronie **csdpoznan.bilety24.pl**. Można kupić je w kasie Sceny Wspólnej przed wydarzenie, tylko jeśli są jeszcze dostępne. Za bilety, książki, gadżety w kasie można zapłacić gotówką lub kartą.